

## Correcção da Ficha sobre estatística

1.1. a)

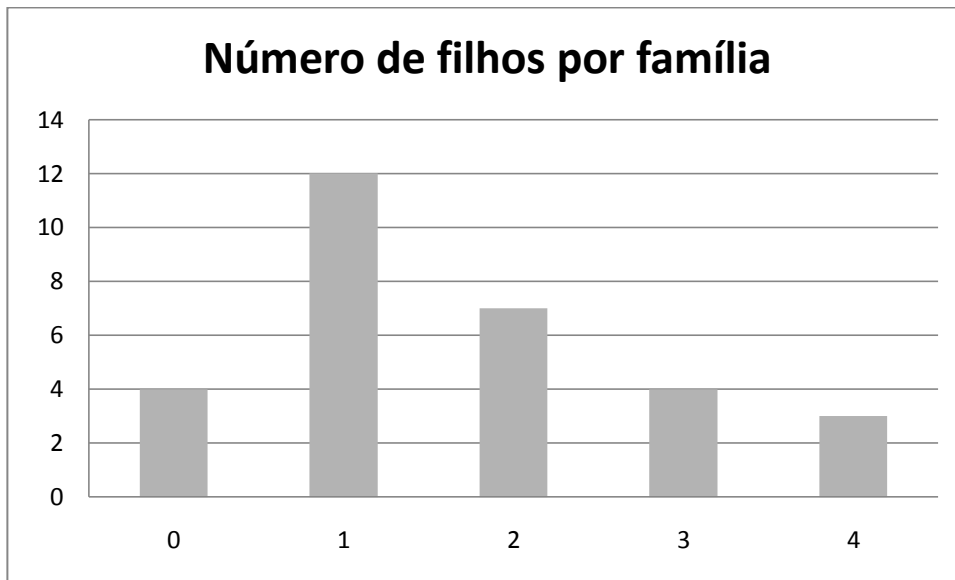
Número de filhos	Contagem	Frequência absoluta
0		4
1	+	12
2	+	7
3		4
4		3
	total	30

b) 1 filho

c) 4 famílias

d)  $\frac{7}{30} = \frac{x}{100}$        $x = \frac{7 \times 100}{30} = \frac{700}{30} = 23\%$

e)



2.- a) Pinheiro Bravo

b) Eucalipto e Azinheira

c)  $\frac{41}{100}$

3.- a) Moda – 2

Média-  $1+1+2+2+2+2+3+3+4 = \frac{20}{9} = 2,2$

b) Moda – 13

Média-  $10+10+13+13+13+18 = \frac{77}{6} = 12,83$

c) Moda – não há

Média-  $5+3+4+2+1+12 = \frac{27}{6} = 4,5$

4. a)  $\frac{45}{x} = \frac{75}{100}$        $x = \frac{45 \times 100}{75} = 60 \text{ euros}$

b)  $\frac{1}{500} = \frac{4}{x}$        $x = 4 \times 500 = 2000 \text{ m}$