
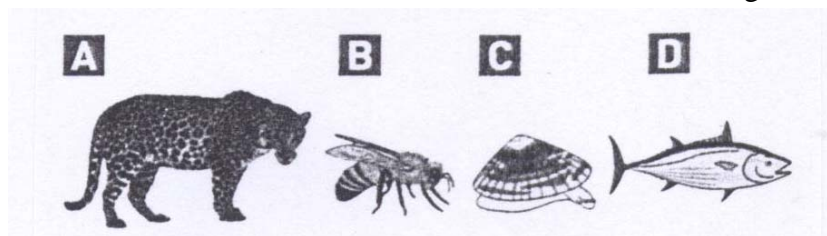


<b>ESCOLA BÁSICA 2/3 DE PINHAL DE FRADES</b>				<b>5º ano</b>	
<b>DISCIPLINA</b>	<b>Ciências da Natureza</b>	<b>Código</b>	<b>B.</b>	<b>1.2.</b>	<b>H</b>
					<b>SALA DE ESTUDO</b>
<b>CONTEÚDOS</b> Variedade de formas e revestimento dos animais					
<b>APRENDIZAGENS</b> Conhecimento da diversidade de formas e revestimento dos animais. Compreensão da importância do revestimento para a sobrevivência dos animais.					

1- A forma e o revestimento dos animais são muito variados. Observa a figura:



1.1- Indica qual dos animais representados apresenta corpo fusiforme. \_\_\_\_\_

1.2- Indica o tipo de revestimento de cada animal representado na figura.

A- \_\_\_\_\_

B- \_\_\_\_\_

C- \_\_\_\_\_

D- \_\_\_\_\_

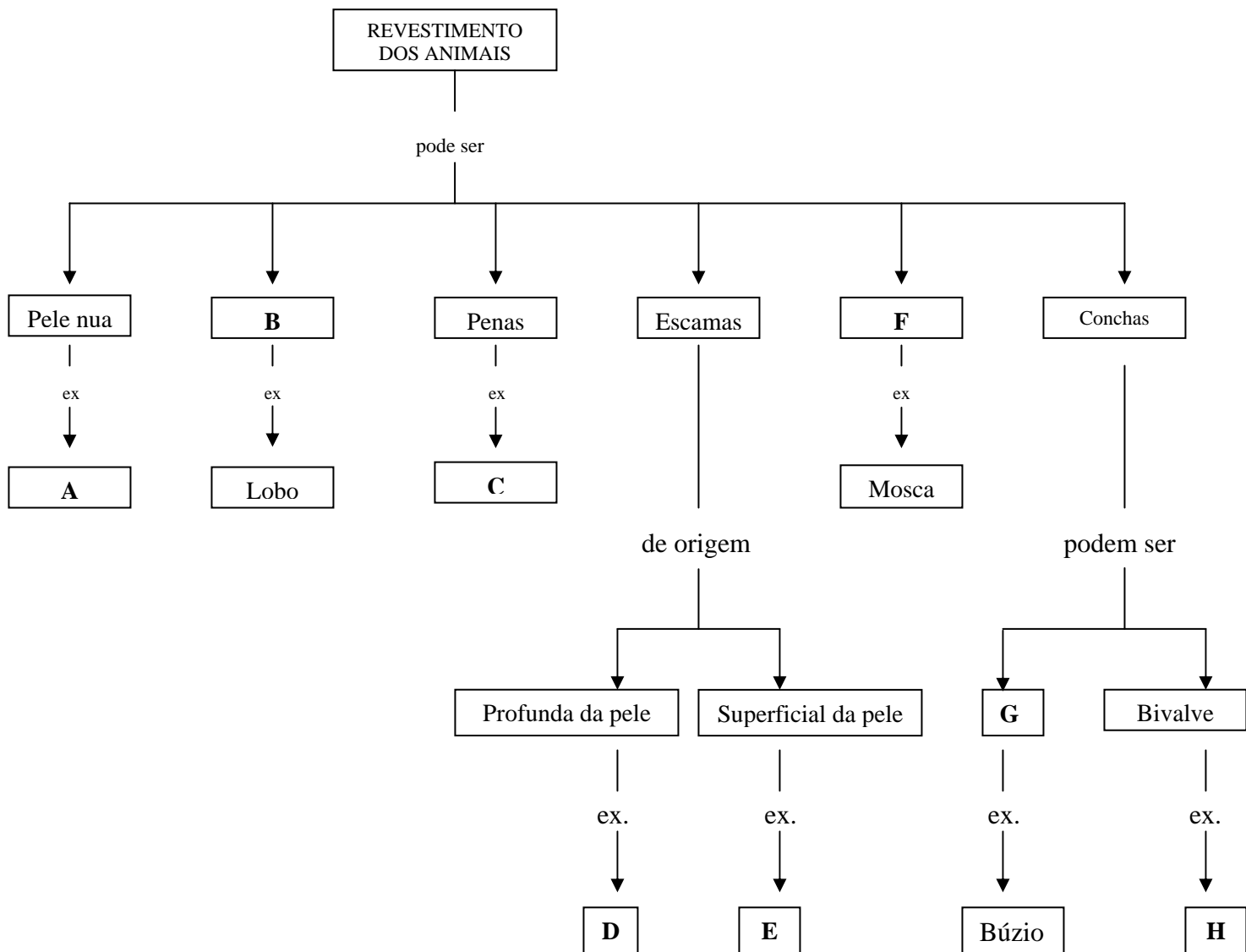
1.3- Indica se a lapa possui concha univalve ou bivalve, justificando a tua resposta. \_\_\_\_\_

1.4- “A cor do pêlo do leopardo permite-lhe confundir-se com a vegetação.”

1.4.1- Explica a importância da função do pêlo do leopardo. \_\_\_\_\_

1.5- Indica se o revestimento do corpo do atum tem origem na camada superficial ou profunda da pele. \_\_\_\_\_

2- Completa correctamente o esquema fazendo corresponder a cada um dos termos indicados na chave uma letra.



CHAVE	LETRA
Pombo	
Lagarto	
Quitina	
Univalve	
Pêlos	
Mexilhão	
Sardinha	
Sapo	